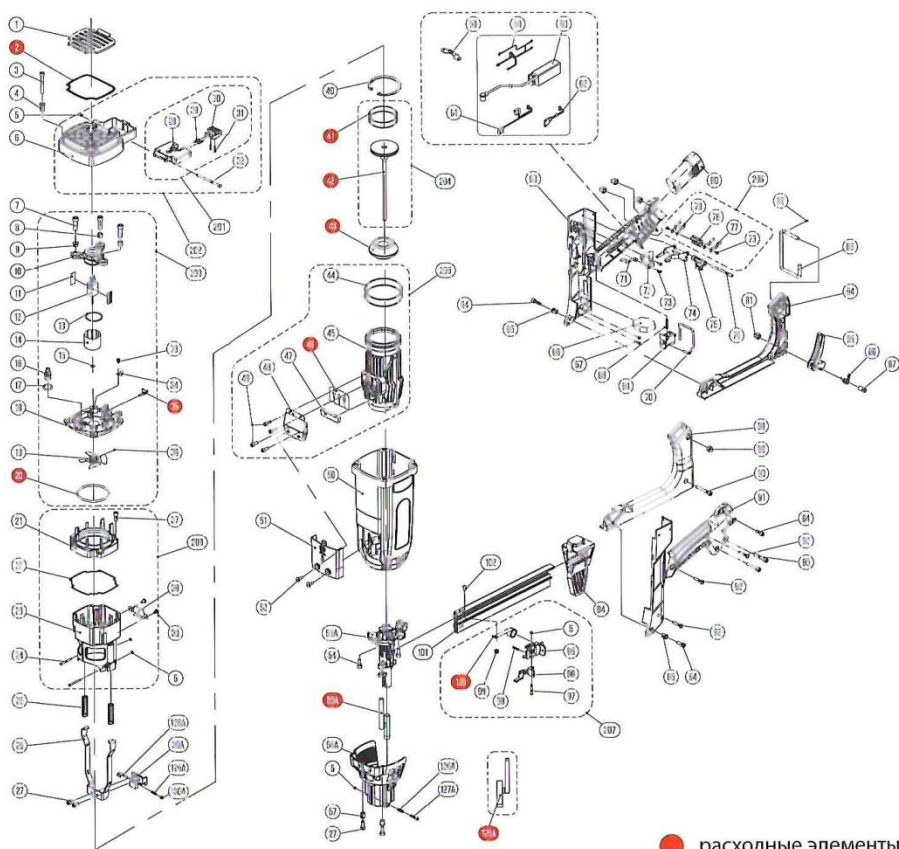


СПИСОК ЗАПЧАСТЕЙ GSR40A



● расходные элементы

№ п/п	Наименование	№ п/п	Наименование	№ п/п	Наименование
1	Крышка фильтра	7	Болт с внутренним шестигранником	13	Фиксатор мотора
2	Фильтр пылевой	8	Втулка амортизатора мотора	14	Уплотнительная вставка
3	Болт с внутренним шестигранником	9	Соединительная втулка	15	Шайба оси мотора
4	Втулка крышки цилиндра	10	Амортизатор мотора	16	Свеча зажигания
5	Уплотнительное кольцо	11	Прокладка мотора	17	Уплотнительное кольцо свечи зажигания
6	Крышка цилиндра пластиковая	12	Мотор	18	Крышка блока цилиндра

ИНФОРМАЦИЯ О МЕРАХ, КОТОРЫЕ СЛЕДУЕТ ПРЕДПРИНЯТЬ ПРИ ОБНАРУЖЕНИИ НЕИСПРАВНОСТИ ИНСТРУМЕНТА

Симптомы	Возможные проблемы	Решение
ПЕРЕД ИСПОЛЬЗОВАНИЕМ		
При нажатии на дозирующий клапан газовый баллон не выпускает газ	Неправильная установка дозирующего клапана газового баллона	Установить правильно дозирующий клапан
Нижняя часть дозирующего клапана не соединяется с верхом газового баллона после установки клапана	Неправильная установка дозирующего клапана газового баллона	Установить правильно дозирующий клапан
Лампочка зарядного устройства не светится при включении в электросеть зарядного устройства	Плохой контакт штепсельной вилки с розеткой.	Проверить контакт вилки с розеткой. При возможности, поменять розетку.
	Лампочка зарядного устройства неисправна	Поменять зарядное устройство
Зарядное устройство не заряжает при светящейся лампочке зарядного устройства	Плохой контакт аккумуляторной батареи с зарядным устройством.	Проверить контакты зарядного устройства и аккумуляторной батареи. При наличии коррозии на контактах, необходимо удалить следы коррозии с помощью наждачной бумаги. В ином случае, необходимо заменить зарядное устройство или аккумуляторную батарею, либо обратиться в сервисный центр.

В ПРОЦЕССЕ РАБОТЫ

Гвозди на заходят в магазин инструмента	Используются неподходящие гвозди.	Использовать рекомендуемые гвозди
Инструмент стреляет холостыми выстрелами	Используются гвозди с неправильным углом наклона	
	Подающее устройство в магазине не подает гвозди	Потяните вниз и отпустите подающее устройство в магазине, так чтобы гвозди были прижаты подающим устройством в сторону стволовой части инструмента